

Imagine... a look that lasts forever! | Imaginez...une apparence qui dure!



**NOVI TRIM™**

Polymer Two-piece Trim  
Moulure deux pièces en  
polymère

NoviTrim1 & NoviTrim4

Installation Guide  
Guide d'installation



# NoviTrim

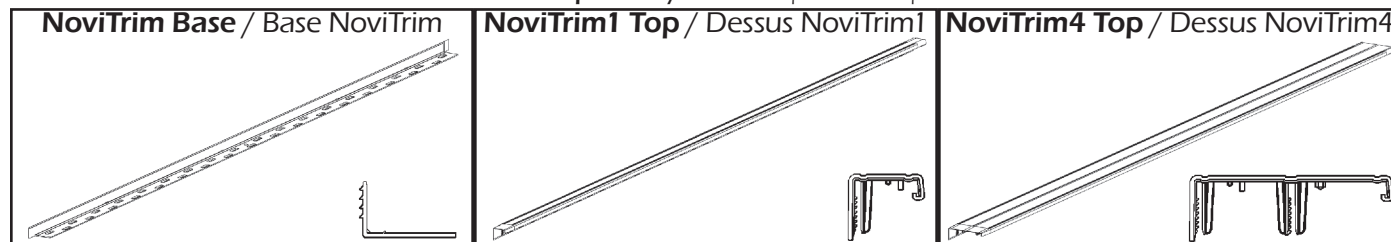
## Installation Guide / Guide d'installation

**CAUTION: REMEMBER THAT POLYMER UNDERGOES EXPANSION / CONTRACTION DUE TO VARIATIONS IN TEMPERATURE. THE FOLLOWING INSTRUCTIONS WILL ALLOW FOR THE EXPANSION / CONTRACTION OF THE MATERIAL.**

**ATTENTION: NE JAMAIS OUBLIER QUE LES POLYMERES SUBISSENT DE L'EXPANSION / CONTRACTION DUES AUX VARIATIONS DE TEMPERATURE. LES INSTRUCTIONS CI-DESSOUS ONT POUR BUT DE PERMETTRE L'EXPANSION / CONTRACTION DU MATERIAU.**

Siding section / Section murale:

Parts description / Descriptif des pièces :



Installation steps / Étapes d'installation:

1 - Locate where you want to install NoviTrim and make sure you have nailing in these locations. If installing on a furred wall, make sure to install furring on the nailing locations. Note that there are two bases to install when using NoviTrim4.

1 - Déterminer les endroits où vous voulez installer les moulures NoviTrim et assurez-vous d'avoir du support de clouage à ces endroits. Si l'installation se fait sur un mur latté, prévoyez une latte aux endroits de clouage. Notez qu'il y a deux bases à installer lors de l'utilisation du NoviTrim4.

2.A - Installation around windows and doors or under soffit: Position NoviTrim base on the wall keeping 1 3/4" (4,45cm) between the base and the window, door or soffit (Figure 1). Nail as specified in Step 3.

2.A - Installation autour de fenêtres, portes ou sous le débord de toit (soffite): Positionner les bases sur le mur à une distance de 1 3/4" (4,45cm) du rebord de la fenêtre, de la porte ou du débord de toit (soffite) Figure 1. Puis clouer tel que spécifié à l'étape 3.

2.B - Installation of an inside corner: Position NoviTrim base on the wall keeping required distance according to product depth (See chart below and Figure 2). Nail as specified in Step 3.

Siding depth	Distance from the inside corner
5/8" (1,59cm)	2 13/16" (7,14cm)
3/4" (1,91cm)	2 7/8" (7,30cm)
7/8" (2,22cm)	2 15/16" (7,46cm)
1" (2,54cm)	3 1/16" (7,78cm)

2.B - Installation d'un coin intérieur: Positionner les bases sur les murs à la distance requise selon l'épaisseur du revêtement utilisé (Voir tableau ci-bas et Figure 2). Puis clouer tel que spécifié à l'étape 3.

Épaisseur du revêtement	Distance à partir du coin de mur
5/8" (1,59cm)	2 13/16" (7,14cm)
3/4" (1,91cm)	2 7/8" (7,30cm)
7/8" (2,22cm)	2 15/16" (7,46cm)
1" (2,54cm)	3 1/16" (7,78cm)

Figure 1

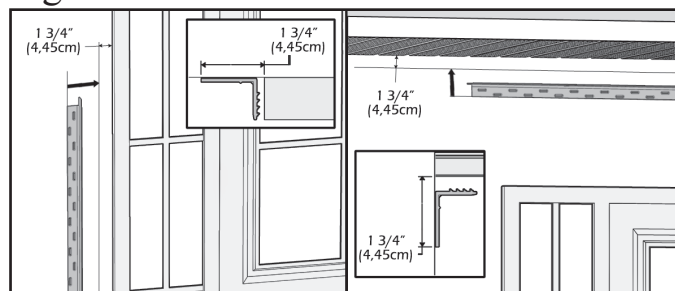
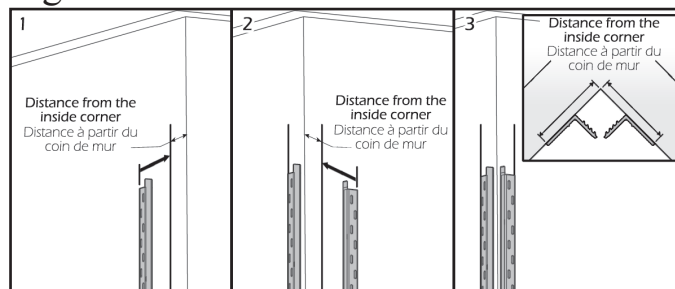


Figure 2



# NoviTrim Installation Guide / Guide d'installation

## 2.C - Installation of an outside corner:

Position bases along one side of the wall keeping a distance of 1 3/4" (4,45cm) from the corner of the wall (Figure 3, #1) and nail as specified in Step 3. Then position bases along the other wall making the corner letting the base exceed the corner of the wall according to siding depth (see chart below and Figure 3, #2 & #3) and nail as specified in Step 3.

Siding depth	Distance from the outside corner
5/8" (1,59cm)	63/64" (2,50cm)
3/4" (1,91cm)	1 1/16" (2,70cm)
7/8" (2,22cm)	1 1/8" (2,86cm)
1" (2,54cm)	1 7/32" (3,10cm)

When NoviTrim4 is used to finish an outside corner, install the colored bases at the extremity of the wall's corner and install the clear bases at the rear of the colored bases (Figure 3, #4).

## 2.C - Installation d'un coin extérieur:

Positionner une première série de bases sur l'un des murs formant le coin à une distance de 1 3/4" (4,45cm) du coin de mur (Figure 3, #1) et clouer tel que spécifié à l'étape 3. Ensuite, positionner la deuxième série de bases sur l'autre mur formant le coin en les faisant excéder suffisamment du coin du mur selon l'épaisseur de revêtement utilisé (voir tableau ci-bas et Figure 3, #2 & #3) et clouer tel que spécifié à l'étape 3.

Épaisseur du revêtement	Excéder du coin du mur
5/8" (1,59cm)	63/64" (2,50cm)
3/4" (1,91cm)	1 1/16" (2,70cm)
7/8" (2,22cm)	1 1/8" (2,86cm)
1" (2,54cm)	1 7/32" (3,10cm)

Lors de l'utilisation des NoviTrim4 pour la finition de coins extérieurs, installer les bases de couleurs à l'extrémité du coin du mur et installer les bases claires à l'arrière des bases de couleurs (Figure 3, #4).

## 2.D - Installation back to back:

Position base according to desired division of the wall (Figure 4, #1) and nail as specified in Step 3. Install siding for the first section of the wall (Step 6) and clip NoviTrim top (Step 7). Pre-assemble the bases and caps (Figure 4, #2) for the other side of the wall division, place back to back with previously installed NoviTrim (Figure 4, #3) and nail as specified in Step 3. Remove NoviTrim tops from the bases you just nailed in (Figure 4, #4) so you can install siding on the section of the wall (Figure 4, #5 and Step 6) then clip NoviTrim tops back on bases (Step 7).

## 2.D - Installation dos à dos:

Positionner une première série de bases à l'endroit désiré pour délimiter la section inférieure du mur (Figure 4, #1) et la clouer tel que spécifié à l'étape 3. Procéder à l'installation du revêtement de la section inférieure du mur (Étape 6) ainsi qu'à l'installation de dessus NoviTrim (Étape 7). Pré-assembler une série de bases et de dessus NoviTrim (Figure 4, #2) et les placer dos-à-dos avec celles précédemment installées (Figure 4, #3) et les clouer tel que spécifié à l'étape 3. Retirer les dessus NoviTrim de la rangée du haut (Figure 4, #4) afin de faciliter l'installation du revêtement de la section supérieure du mur (Figure 4, #5 et Étape 6) et terminer en réinstallant les dessus NoviTrim sur les bases (Étape 7).

3 - Nail down the center nail first. Make sure the base is straight and leveled. Put nails in the center of each nailing slot on each side of the center hole. A minimum of 7 nails is required per full-length base. Never hammer the nails completely down. Always leave 1/16" (0,16cm). Figure 5

3 - Clouer le trou central. S'assurer que la base est droite et de niveau et clouer dans le centre des trous oblongs de chaque côté du trou central. Un minimum de 7 clous est requis par base de pleine longueur. Ne jamais enfoncer les clous complètement, laisser un jeu d'environ 1/16" (0,16cm). Figure 5

Figure 3

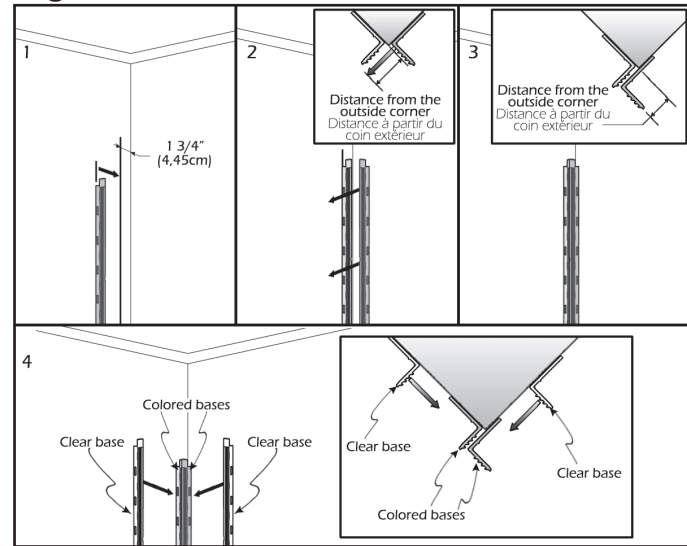


Figure 4

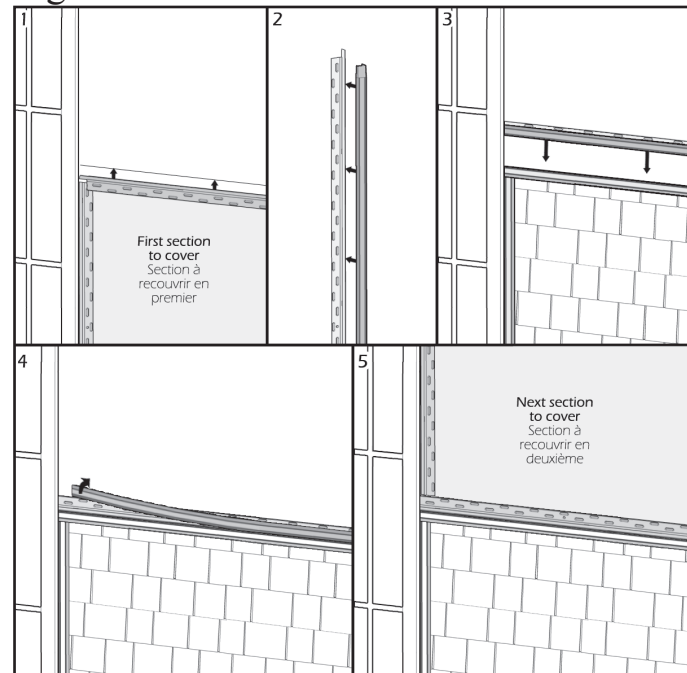
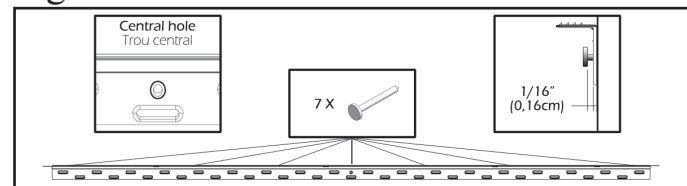


Figure 5



# NoviTrim

## Installation Guide / Guide d'installation

4 - To install a second base, align the end of the base on the guide line (Figure 6) and nail base as specified in Step 3.

4 - Pour installer une seconde base à la suite d'une précédente, aligner les extrémités selon la ligne repère (Figure 6) et clouer la base tel que spécifié à l'étape 3.

5 - For NoviTrim1 installation, go to next step. For NoviTrim4, install a second clear base next to the first one (Figure 7).

5 - Pour l'installation de la NoviTrim1 passer à l'étape suivante. Lors de l'utilisation de la NoviTrim4, installer une seconde base claire directement à côté de la première (Figure 7).

6 - Install siding or roofing following the guide line located on the base (Figure 8, #1).

6 - Installer le revêtement jusqu'à la ligne repère située sur les bases (Figure 8, #1).

7 - Clip NoviTrim tops on the base starting with one end of the top. Press gradually along the trim until top is clipped uniformly and at the right depth (Figure 8, #2). Make sure each clip is engaged.

7 - Installer les dessus NoviTrim sur les bases en engageant une extrémité sur la base puis presser graduellement tout le long de la moulure jusqu'à la profondeur désirée (Figure 8, #2). S'assurer de bien engager chaque crochet.

8 - To put two tops together, slide second part in the first part following the guide line (Figure 8, #3).

8 - Pour joindre deux dessus NoviTrim, glisser la seconde pièce jusqu'à la ligne repère (Figure 8, #3).

9.A - Finishing the corner of a window or door; with TrimCorners NoviTrim 1 & NoviTrim 4:

Install base around window or door as specified in Step 2.A and make sure that they don't exceed the window or door frame on each side (Figure 9, #1). Install siding as specified in Step 6. Cut the tops in straight edge and make sure they are shorter than the window or door framing by 1/4" (0,64cm) on both sides. Next, clip them onto the bases (Figure 9, #2). Insert TrimCorners between the window/door frame's corner and the NoviTrim tops (Figure 9, #3). Engage properly the TrimCorners' hooks behind the NoviTrim tops (Figure 9, #4).

9.A - Finition d'un coin de fenêtre ou de porte; avec Coins de finition NoviTrim 1 et NoviTrim 4:

Installer les bases autour de la fenêtre/porte tel que spécifié à l'étape 2.A en prenant soin de ne pas faire excéder les bases de chaque côté du cadre (Figure 9, #1). Installer le revêtement tel que spécifié à l'étape 6. Couper les dessus NoviTrim à angle droit en s'assurant qu'ils soient 1/4" (0,60cm) plus court de chaque côtés du cadre de la fenêtre ou de la porte. Installer les dessus NoviTrim sur les bases (Figure 9, #2). Installez les Coins de finition en les insérant entre le coin de la fenêtre/porte et les dessus NoviTrim (Figure 9, #3). Bien engager chaque crochet des Coins de finitions à l'arrière des dessus NoviTrim (Figure 9, #4).

Figure 6

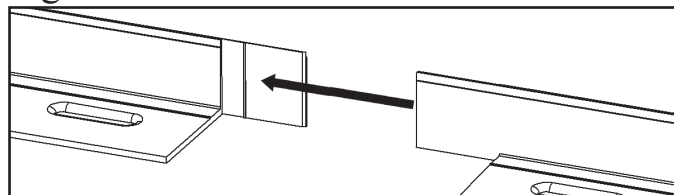


Figure 7

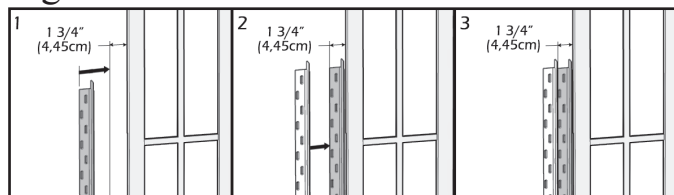


Figure 8

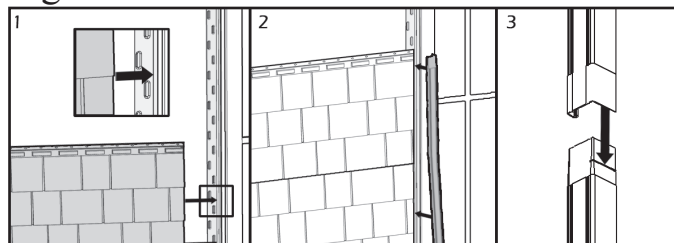
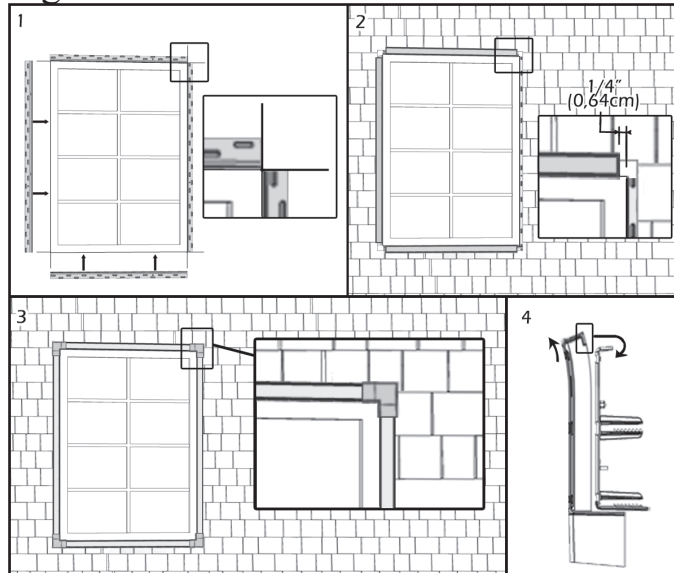


Figure 9



# NoviTrim Installation Guide / Guide d'installation

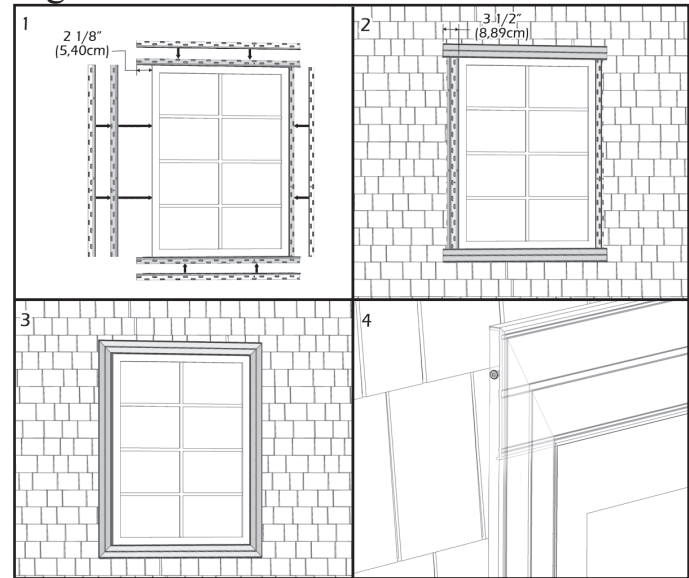
9.B - Finishing the corner of a window or door with NoviTrim 4; without TrimCorners:

Install base around window or door making sure horizontal bases exceed the window or door of 2 1/8" (5,40cm) on each side (Figure 10, #1). Install siding as specified in Step 6. Cut the tops that will be placed horizontally in straight edge and make sure they exceed the window or door framing of 3 1/2" (8,89cm) on both side. Then clip them on horizontal bases (Figure 10, #2). Cut the tops that will be placed vertically at an angle of 45° and clip on bases so they cover the horizontal tops. Cut the inside hooks of the vertical tops so it doesn't interfere with the horizontal NoviTrims (Figure 10, #3). Add a small screw (screw #4 x 3/4" anticorrosive) on all four corners on the exterior side of the vertical NoviTrim (Figure 10, #4).

9.B - Finition d'un coin de fenêtre ou de porte avec NoviTrim 4; sans Coin de finition:

Installer les bases autour de la fenêtre/porte en prenant soin de faire excéder les bases horizontales de 2 1/8" (5,40cm) de chaque côté du cadre (Figure 10, #1). Installer le revêtement tel que spécifié à l'étape 6. Couper les dessus NoviTrim horizontaux à angle droit en s'assurant qu'ils excèdent de 3 1/2" (8,89cm) de chaque côté du cadre de la fenêtre ou de la porte. Installer les dessus NoviTrim sur les bases horizontales (Figure 10, #2). Couper les dessus NoviTrim verticaux à un angle de 45° et suffisamment longs pour recouvrir les NoviTrim horizontaux. Couper les crochets intérieurs aux extrémités pour éviter tout conflit avec les NoviTrim horizontaux (Figure 10, #3). Ajouter une petite vis (vis #4 x 3/4" anticorrosion) aux quatre coins, dans le côté des NoviTrim verticaux pour bien les maintenir en place (Figure 10, #4).

Figure 10



## Installation tips / Trucs d'installation :

1 - Pay special attention to the position of NoviTrim moldings junctions. For example, when finishing around the door, make sure the seams are at the bottom of the door to make it more subtle (Figure 11).

1 - Portez une attention particulière à la position des joints des moulures NoviTrim. Par exemple, lors de la finition autour d'une porte, mettez le joint au bas de la porte afin de le rendre plus discret (Figure 11).

2 - To facilitate the installation of NoviTrim bases around windows and doors, you can use waste pieces of NoviTrim tops to help positioning the bases. To do so, assemble the NoviTrim cap pieces on bases before positioning them on the wall. Push the assembly on the window or door frame and nail on each side of the pieces. Nail gradually throughout the base by sliding the pieces to maintain a proper positioning. Remove the pieces once nailing is completed and continue with the installation of another base or installation of siding (Figure 12).

2 - Pour faciliter l'installation des bases NoviTrim autour des fenêtres et des portes, vous pouvez utiliser des retailles de dessus NoviTrim pour aider le positionnement des bases. Pour ce faire, assembler les retailles de dessus NoviTrim sur les bases avant de les positionner sur le mur. Appuyer l'assemblage sur les cadres de fenêtres/portes et clouer de part et d'autre des retailles. Clouer graduellement tout au long de la base en glissant les retailles de dessus NoviTrim pour conserver le bon positionnement. Retirez les retailles une fois le clouage terminé et poursuivre avec l'installation d'une seconde base ou du revêtement (Figure 12).

Figure 11

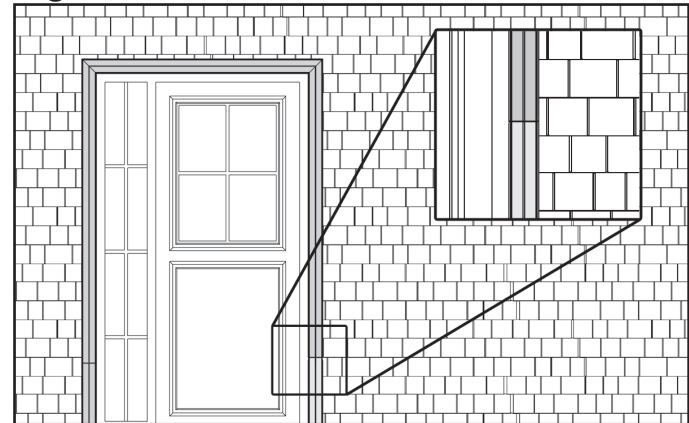
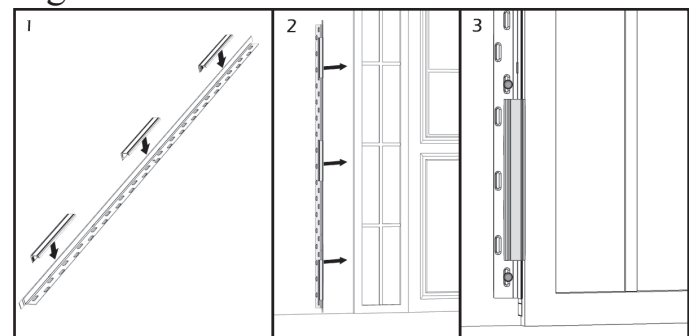


Figure 12



# NoviTrim

## Installation Guide / Guide d'installation

3 - When using NoviTrim4 to finish an outside corner it might be easier to complete the installation of the siding on side walls before installing the NoviTrim bases on front of the outside corners. By doing so, it is easier to align the bases of the front wall to the thickness of the siding on the side walls (Figure 13).

3 - Lors de l'utilisation de NoviTrim4 pour la finition de coins extérieurs il peut s'avérer plus facile de finaliser l'installation du revêtement des murs latéraux avant d'installer les bases NoviTrim allant sur la façade. En procédant de la sorte, il est plus simple d'aligner les bases du coin extérieur situées sur la façade avec l'épaisseur du revêtement des murs latéraux (Figure 13).

4 - When using NoviTrim4 to finish an outside corner, it may happen that you cannot nail in the last nailing hole located at each end of the base because the nail will not penetrate a solid surface (Figure 14, #1). In this cases, we recommend you to solidify the installation by making a new 1"(2,54 cm) long slot at each end of the base nail in these locations (Figure 14, #2).

4 - Lors de l'utilisation de NoviTrim4 pour la finition de coins extérieurs, il peut arriver que vous ne puissiez pas clouer dans le dernier trou de clouage situé à chaque extrémité de la base, car le clou ne pénétrera pas une surface solide (Figure 14, #1). Dans ce cas, pour plus de solidité, nous vous recommandons de pratiquer une nouvelle incision de 1"(2,54cm) de long à chaque extrémité et de clouer dans ces endroits (Figure 14, #2).

5 - When using NoviTrim1 and NoviTrim4 TrimCorners, you may need to straighten up the NoviTrim tops at the junction between the TrimCorners and tops to get a better look. We suggest you put some spacer blocks or simply screws under the NoviTrim tops to level the assembly. CAUTION: do not block the expansion/contraction movement of siding. To do so, practice small incisions 1"(2,54 cm) long on the siding and screw through them (Figure 15).

5 - Lors de l'utilisation de Coins de finition NoviTrim1 et NoviTrim4, il peut s'avérer que vous deviez redresser les dessus NoviTrim afin d'obtenir une meilleure apparence à la jonction entre les Coins de finition et les dessus NoviTrim. Nous vous suggérons de mettre des blocs de soutien ou simplement des vis sous les dessus NoviTrim afin d'égaliser l'assemblage. ATTENTION, ne pas contraindre le mouvement d'expansion/contraction du revêtement. Pour ce faire pratiquer de petites incisions de 1"(2,54cm) de long sur le revêtement et visser à travers ces dernières (Figure 15).

Figure 13

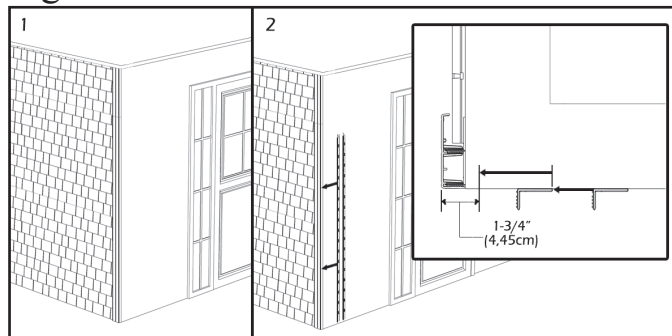


Figure 14

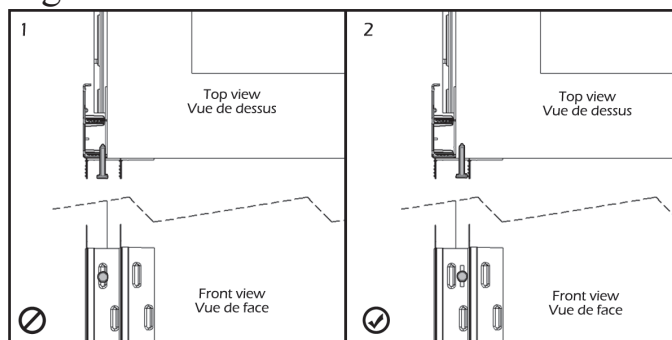
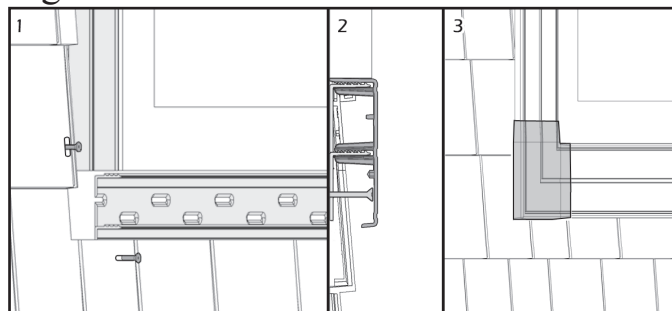


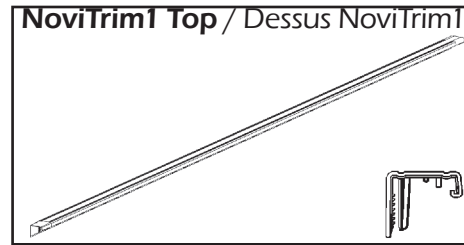
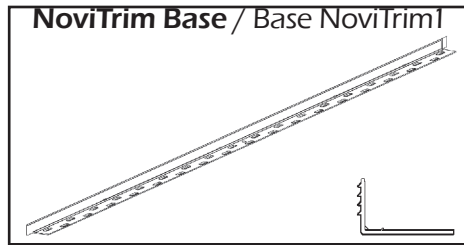
Figure 15



# NoviTrim Installation Guide / Guide d'installation

Roofing section / Section toiture:

Parts description / Descriptif des pièces :



Installation steps / Étapes d'installation:

1 - Locate where you want to install NoviTrim and make sure you have nailing in these locations.

1 - Déterminer les endroits où vous voulez installer les moulures NoviTrim et assurez-vous d'avoir du support de clouage à ces endroits.

2.A - Installation at the edge of a roof or near a wall:

Mark a line at 1 3/4" (4,45 cm) from the edge of the roof or walls and position the rear of the bases at the line (Figure 1). Then nailed as specified in step 3.

2.A - Installation à l'extrémité d'un toit ou près d'un mur:

Tracer une ligne à 1 3/4" (4,45cm) du rebord du toit ou du mur et positionner l'arrière des bases à la ligne (Figure 1). Puis clouer tel que spécifié à l'étape 3.

2.B - Installation in a valley:

Mark a line at 2 13/16" (7,14cm) on both sides of the valley. Position bases back to back on each side of the valley and align the rear edge of the bases on the line (Figure 2). Then nail as specified in Step 3.

2.B - Installation dans une vallée:

Tracer une ligne à 2 13/16" (7,14cm) de chaque côté de la vallée. Positionner les bases dos à dos de part et d'autre de la vallée et aligner l'arrière des bases à la ligne (Figure 2). Puis clouer tel que spécifié à l'étape 3.

3 - Nail down the center nail first. Make sure the base is straight and nail in the center of each nailing slot on each side of the center hole. A minimum of 7 nails is required per full-length base. Never hammer the nails completely down. Always leave 1/16" (0,16cm). Figure 3

3 - Clouer le trou central. S'assurer que la base est droite et clouer dans le centre des trous oblongs de chaque côté du trou central. Un minimum de 7 clous est requis par base de pleine longueur. Ne jamais enfoncer les clous complètement, laisser un jeu d'environ 1/16" (0,16cm). Figure 3

Figure 1

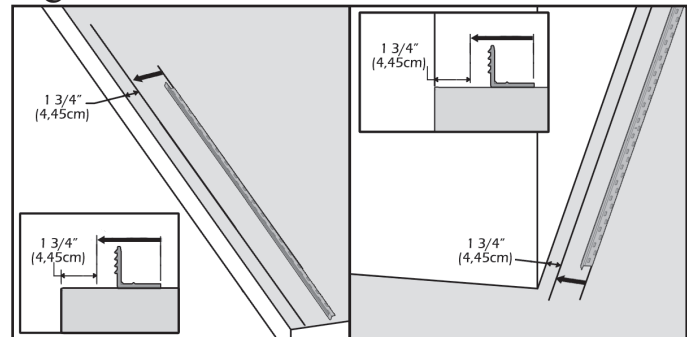


Figure 2

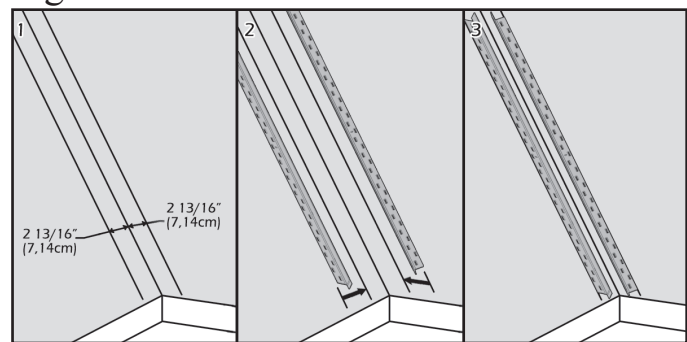
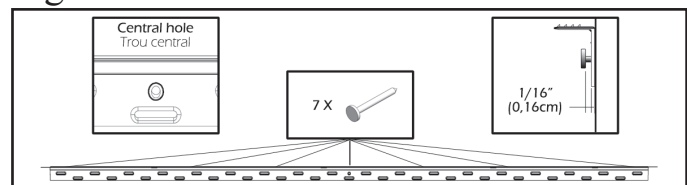


Figure 3



# NoviTrim

## Installation Guide / Guide d'installation

4 - To install a second base, align the end of the base on the guide line (Figure 4) and nail base as specified in Step 3.

4 - Pour installer une seconde base à la suite d'une précédente, aligner les extrémités selon la ligne repère (Figure 4) et clouer la base tel que spécifié à l'étape précédente.

5 - Install siding or roofing following the guide line located on the base (Figure 5, #1).

5 - Installer le revêtement jusqu'à la ligne repère située sur les bases (Figure 5, #1).

6 - Clip NoviTrim tops on the base starting with one end of the top. Press gradually along the trim until top is clipped uniformly and at the right depth (Figure 5, #2). Make sure each clip is engaged.

6 - Installer les dessus NoviTrim sur les bases en engageant une extrémité sur la base, puis presser graduellement tout le long de la moulure jusqu'à la profondeur désirée (Figure 5, #2). S'assurer de bien engager chaque crochet.

7 - To put two tops together, slide second part in the first part following the guide line (Figure 6).

7 - Pour joindre deux dessus Novitrim, glisser la seconde pièce jusqu'à la ligne repère (Figure 6).

Figure 4

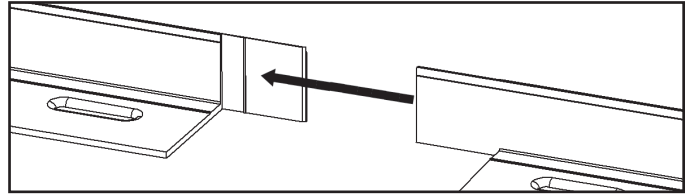


Figure 5

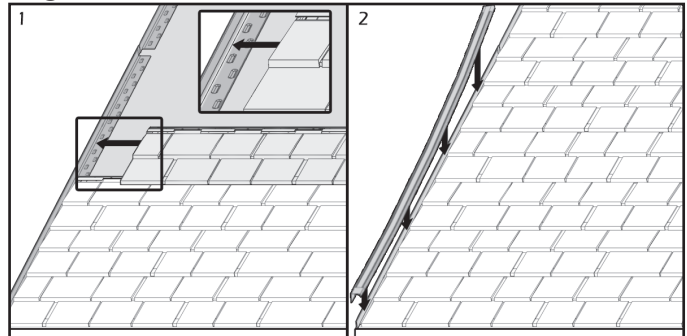


Figure 6

