

Imagine... a look that lasts forever! | Imaginez...une apparence qui dure!



NOVI TRIM™

Polymer Trim
Moulure en polymère

NoviTrim2

Installation Guide
Guide d'installation



NOVITRIM2

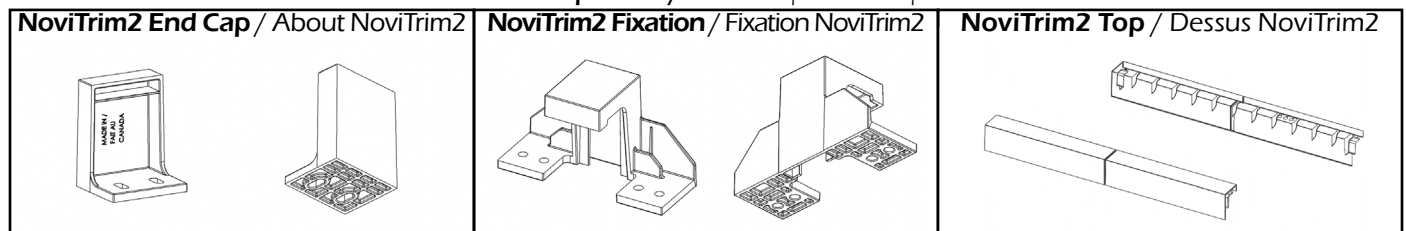
INSTALLATION GUIDE / GUIDE D'INSTALLATION

GENERAL INFORMATION / INFORMATIONS GÉNÉRALES

CAUTION: REMEMBER THAT POLYMER UNDERGOES EXPANSION / CONTRACTION DUE TO VARIATIONS IN TEMPERATURE. THE FOLLOWING INSTRUCTIONS WILL ALLOW FOR THE EXPANSION / CONTRACTION OF THE MATERIAL.

ATTENTION: NE JAMAIS OUBLIER QUE LES POLYMÈRES SUBISSENT DE L'EXPANSION / CONTRACTION DUES AUX VARIATIONS DE TEMPÉRATURE. LES INSTRUCTIONS CI-DESSOUS ONT POUR BUT DE PERMETTRE L'EXPANSION / CONTRACTION DU MATÉRIAU.

Parts description / Descriptif des pièces :



1- Locate where you want to install NoviTrim2 and make sure you have nailing in these locations. If installing on a furred wall, make sure to install furring on the nailing locations.

1- Déterminer les endroits où vous voulez installer les moulures NoviTrim2 et assurez-vous d'avoir du support de clouage à ces endroits. Si l'installation se fait sur un mur latté, prévoir une latte aux endroits de clouage.

2- When assembling an End Cap with a NoviTrim2 Top, insert Top hook into the End Cap (Figure 1). In some cases it may be necessary to stick the End Cap to the NoviTrim2 Top. To do this, use a based solvent thermoplastic sealant (eg: Flextra).

2- Lors de l'assemblage d'un About avec un Dessus NoviTrim2, insérer le crochet de la pièce Dessus dans l'About (Figure 1). Dans certains cas, il peut s'avérer nécessaire de coller l'About au Dessus NoviTrim2. Pour ce faire, utiliser un scellant thermoplastique à base de solvant (ex: Flextra).

3- It may also be necessary to notch the NoviTrim2 End Cap according to the panel's shape (Figure 2).

3- Il peut également s'avérer nécessaire d'entailler l'About NoviTrim2 selon la forme du panneau (Figure 2).

4- When assembling a Fixation with a NoviTrim2 Top, insert Top hook into the Fixation (Figure 3). It is standard to hear a little «click» and feel a slight restriction during insertion.

4- Lors de l'assemblage d'une Fixation avec un Dessus NoviTrim2, insérer le crochet de la pièce Dessus dans la Fixation (Figure 3). Il est normal d'entendre un petit «clic» et de sentir une légère restriction lors de l'insertion.

5- On the disposal of NoviTrim2 of the packaging, remove the End Cap paste inside the NoviTrim2 Top. It is also possible to remove the Fixation of the NoviTrim2 Top (Figure 4). Fixations and End Caps can be inserted at both ends of the NoviTrim2 Top as needed.

5- Lors de la sortie des NoviTrim2 de l'emballage, retirer l'About coller à l'intérieur du Dessus NoviTrim2. Il est également possible de retirer la Fixation du Dessus NoviTrim2 (Figure 4). Les Fixations et les Abouts peuvent être insérés au deux extrémité du Dessus NoviTrim2 selon les besoins.

Figure 1

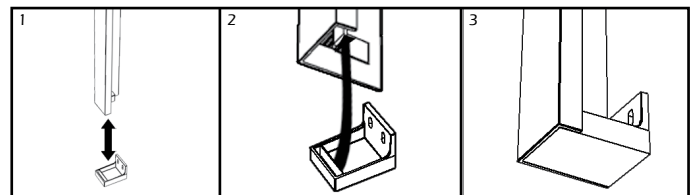


Figure 2

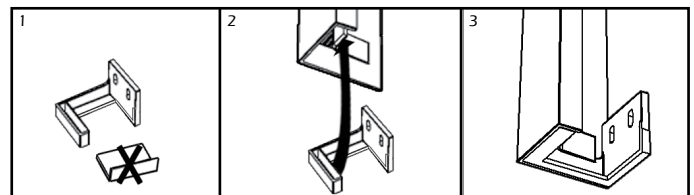


Figure 3

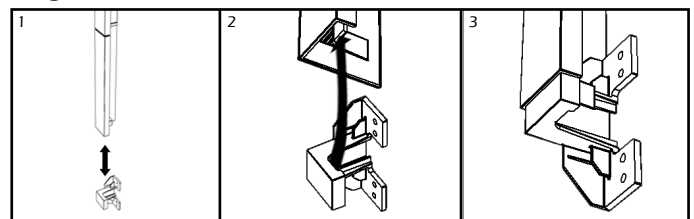
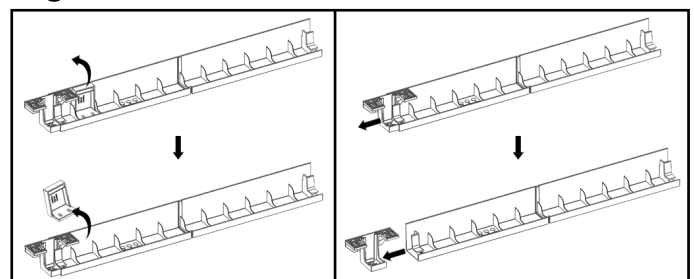


Figure 4



NOVITRIM2

INSTALLATION GUIDE / GUIDE D'INSTALLATION

INSTALLATION AT THE END OF A WALL / INSTALLATION AU BOUT D'UN MUR

INSTALLATION STEPS / ÉTAPES D'INSTALLATION

1- Nail a NoviTrim2 End Cap at the lowest point of the structure and at 1/8" (0,32cm) from the edge of the wall, take into account the thickness of the adjacent wall siding (Figure A, #1 & 2). If necessary, notch the End Cap before nailing in place.

1- Clouer une pièce d'About NoviTrim2 au point le plus bas de la structure à 1/8" (0,32cm) du bout du mur, tenir compte de l'épaisseur du revêtement du mur adjacent (Figure A, #1 & 2). Au besoin, entailler la pièce d'About avant de la clouer en place.

2- Install a row of siding. Leave a gap of 1/4" (0,64cm) between the siding and the End Cap (Figure A, #3 & 4).

2- Installer une rangée de revêtement. Laisser un jeu d'environ 1/4" (0,64cm) entre le fond de l'About et le premier panneau de revêtement (Figure A, #3 & 4).

3- Insert a Fixation into a Top NoviTrim2. Engage the assembly into the End Cap at bottom wall and nail Fixation, make sure to align with the adjacent wall (Figure B, #1 to 3). Repeat steps 2 and 3 upto the last row at top of wall. It may be necessary to locally trim the edge of NoviTrim2 Tops for a nicer fit with the panels (Figure B, #4).

3- Insérer une Fixation dans un Dessus NoviTrim2. Engager l'ensemble dans l'About au bas du mur et clouer la Fixation en s'assurant de bien aligner le tout avec le mur adjacent (Figure B, #1 à 3). Répéter les étapes 2 et 3 jusqu'à la dernière rangée au haut du mur. Il sera peut-être nécessaire de couper localement la bordure du Dessus NoviTrim2 pour avoir une belle finition avec les panneaux (Figure B, #4).

4- For the last section of NoviTrim2, install an End Cap before installing the last row of siding. If necessary, notch the End Cap before nailing in place. Then install the last row of siding and finally, insert the last NoviTrim2 Top in the last Fixation and stick it on the End Cap (Figure C).

4- Pour la dernière section de NoviTrim2, installer un About avant d'installer la dernière rangée de revêtement. Au besoin, entailler l'About avant de le clouer en place. Ensuite, installer la dernière rangée de revêtement. Finalement, insérer le dernier Dessus NoviTrim2 dans la dernière Fixation et le coller sur l'About (Figure C).

Note- You also may install a complete set of NoviTrim2 before installing the siding.

Note- Il est aussi possible d'installer l'ensemble complet des moulures NoviTrim2 avant d'installer le revêtement.

Figure A

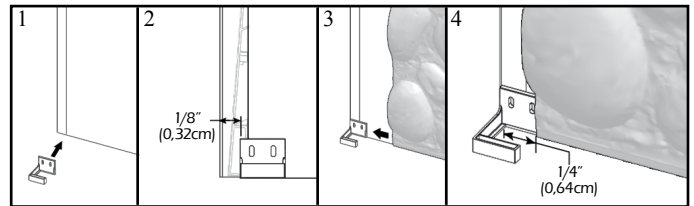


Figure B

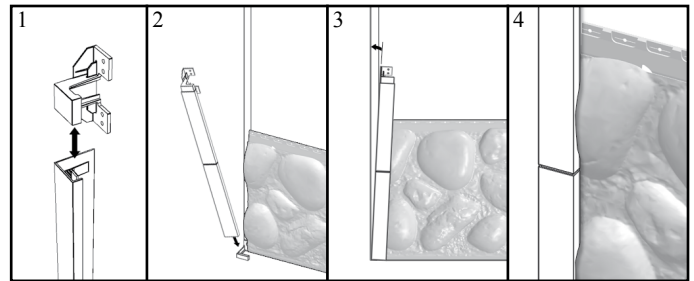
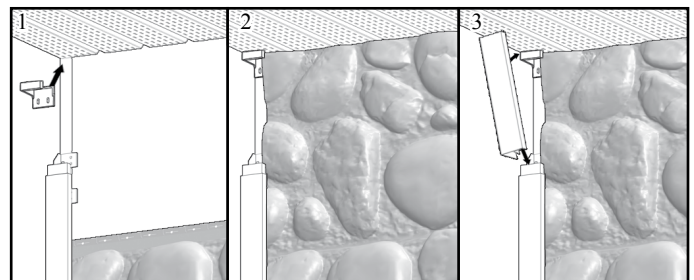


Figure C



NOVITRIM2

INSTALLATION GUIDE / GUIDE D'INSTALLATION

INSTALLATION OF AN INSIDE CORNER / INSTALLATION D'UN COIN INTÉRIEUR

INSTALLATION STEPS / ÉTAPES D'INSTALLATION

1- Follow steps 1 through 4 of the previous section, but by referring to the inside corner instead of the adjacent wall (Figure D).

1- Suivre les étapes 1 à 4 de la section précédente, mais en se rapportant sur le coin intérieur au lieu du mur adjacent (Figure D).

2- Then, nail the first End Cap at the bottom of the second wall at a distance of 1/8" (0,32cm) from NoviTrim2 of the adjacent wall. (Figure E). If necessary, notch the End Cap before nailing in place.

2- Ensuite, clouer une première pièce d'About au bas du second mur à 1/8" (0,32cm) du NoviTrim2 de mur adjacent (Figure E). Au besoin, entailler la pièce d'About avant de la clouer en place.

3- Continue the installation on this side of the corner as mentioned in steps 2, 3 and 4 of the previous page by ensuring to push the NoviTrim2 against the adjacent wall trims (Figure E).

3- Poursuivre l'installation sur ce côté du coin tel que mentionné dans les étapes 2, 3 et 4 de la page précédente en s'assurant de bien appuyer les NoviTrim2 contre les moulures du mur adjacent (Figure E).

Note- You also may install a complete set of NoviTrim2 before installing the siding.

Note- Il est aussi possible d'installer l'ensemble complet des moulures NoviTrim2 avant d'installer le revêtement.

Figure D

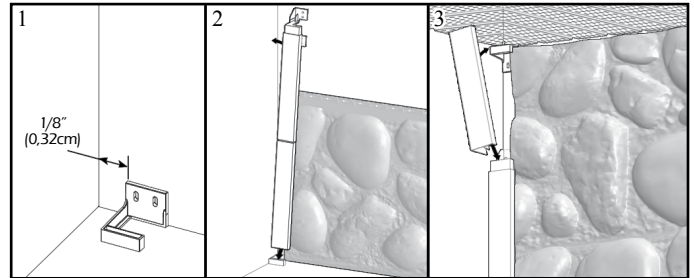
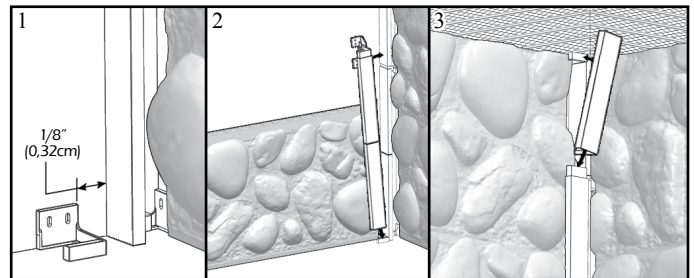


Figure E



NOVITRIM2

INSTALLATION GUIDE / GUIDE D'INSTALLATION

INSTALLATION AROUND WINDOWS AND DOORS / INSTALLATION AUTOUR DE FENÊTRES ET PORTES

INSTALLATION STEPS / ÉTAPES D'INSTALLATION

1- Install End Caps at all window/door corners. Make sure to leave a 1/8" (0,32cm) between window/door frame and parts (Figure F). If necessary, notch the End Cap before nailing in place.

1- Installer des Abouts aux quatre coins des fenêtres/portes. Prenez soin de laisser un espace de 1/8" (0,32cm) entre le rebord du cadre et les pièces (Figure F). Au besoin, entailler la pièce d'About avant de la clouer en place.

2- For an installation around window, it is recommended to measure the height of window frame and spread the cuts of the first and last NoviTrim2 Top to center the NoviTrim2 with the frame (Figure G). Make sure to cut the vertical trims flush with the frame.

2- Pour une installation autour de fenêtre, il est recommandé de mesurer la hauteur du cadre de fenêtre et répartir les coupes du premier et dernier Dessus NoviTrim2 de manière à centrer les NoviTrim2 avec le cadre (Figure G). S'assurer de couper les moulures verticales à égalité avec le cadre.

3- Insert a Fixation into the first Top previously cut if needed. Stick the assembly on the lower End Cap beside the window and nail the Fixation by ensuring to push it against the window's frame (Figure H, #1 & 2).

3- Insérer une Fixation dans le premier Dessus, préalablement couper si besoin. Coller l'ensemble sur l'About inférieur du côté de la fenêtre/porte et clouer la Fixation en s'assurant de bien appuyer le tout contre le cadre (Figure H, #1 & 2).

4- Insert a second set of Top and Fixation in the previous Fixation and nail the other end of the assembly. Repeat to the top (Figure H, #3).

4- Insérer un second assemblage de Dessus et Fixation dans la Fixation précédente puis clouer l'autre extrémité de l'assemblage. Répéter jusqu'en haut (Figure H, #3).

5- Insert the last Top, previously cut if needed, in the previous Fixation and stick it on the upper End Cap beside the window/door (Figure H, #4). Repeat steps 3 to 5 for the other side of the window/door.

5- Insérer le dernier Dessus, préalablement couper si besoin, dans la Fixation précédente et le coller sur l'About supérieur du côté du cadre (Figure H, #4). Répéter les étapes 3 à 5 pour l'autre côté de la fenêtre/porte.

Figure F

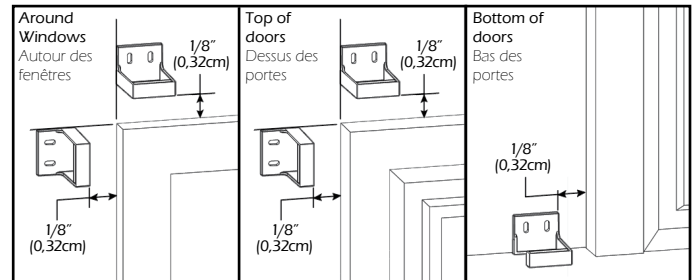


Figure G

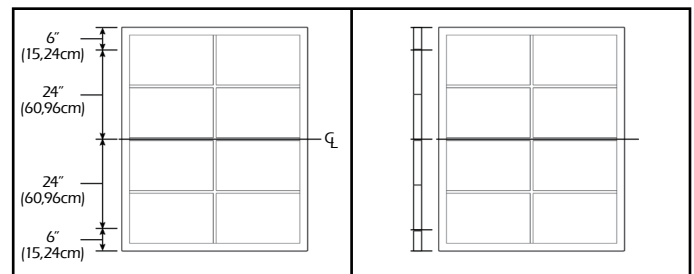
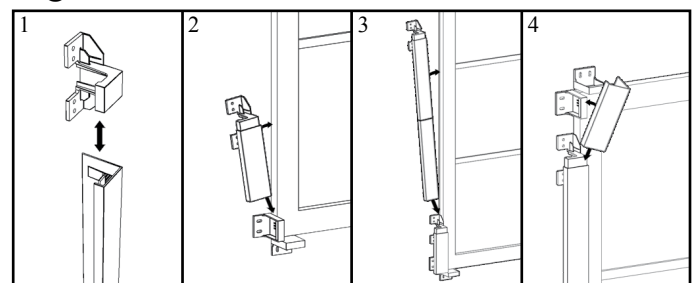


Figure H



NOVITRIM2

INSTALLATION GUIDE / GUIDE D'INSTALLATION

INSTALLATION AROUND WINDOWS AND DOORS / INSTALLATION AUTOUR DE FENÊTRES ET PORTES

INSTALLATION STEPS / ÉTAPES D'INSTALLATION

6- Repeat steps 2 to 5 for the bottom and the top of the window/door. Make sure to put horizontal trims flush with the side of vertical trims (Figure I). Continue the installation of siding and make sure to leave a 1/4" (0,64cm) space between the NoviTrim2 and the siding.

6- Répéter les étapes 2 à 5 pour le dessous et le dessus de la fenêtre/porte en prenant soin de mettre les moulures horizontales à égalités avec le côté des moulures verticales (Figure I). Poursuivre l'installation du revêtement en prenant soin de laisser un jeu de 1/4" (0,64cm) entre le fond des NoviTrim2 et le revêtement.

Note- For best appearance, cut an End Cap at the same width as the small lip of NoviTrim2 Top and stick it at the end of horizontal trims (Figure J).

Note- Pour une meilleure apparence, couper un About à la même largeur que le petit rebord du Dessus NoviTrim2 et le coller au bout des moulures horizontales (Figure J).

Note- You may also install a complete set of NoviTrim2 before installing the siding.

Note- Il est aussi possible d'installer l'ensemble complet des moulures NoviTrim2 avant d'installer le revêtement.

Figure I

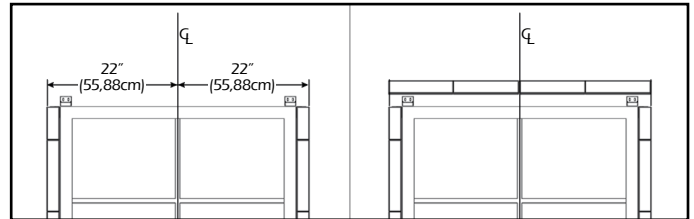
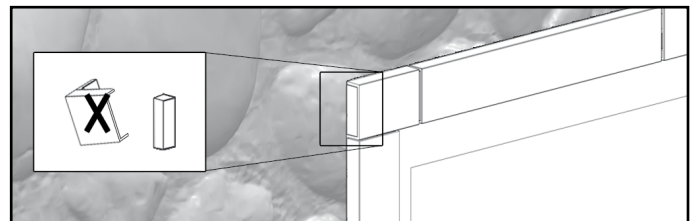


Figure J



NOVITRIM2

INSTALLATION GUIDE / GUIDE D'INSTALLATION

INSTALLATION UNDER SOFFIT / INSTALLATION SOUS LE DÉBORD DE TOIT (SOFFITE)

INSTALLATION STEPS / ÉTAPES D'INSTALLATION

1- Before installing the last siding row, nail a NoviTrim2 End Cap at the left end of the wall at a distance of 1/8" (0,32cm) from soffit. Make sure to press the back of End Cap on NoviTrim2 previously installed at the vertical (Figure K, #1). If necessary, notch the End Cap before nailing in place.

1- Avant d'installer la dernière rangée de revêtement, clouer une pièce d'About NoviTrim2 à l'extrémité gauche du mur à 1/8" (0,32cm) du soffite. Bien appuyer le dos de cet About sur les NoviTrim2 installés précédemment à la vertical (Figure K, #1). Au besoin, entailler la pièce d'About avant de la clouer en place.

2- Insert a Fixation into a Top NoviTrim2. Engage the assembly into the End Cap and nail Fixation, make sure to push against the soffit (Figure K, #2 & 3). Repeat this step until the opposite of wall is reached.

2- Insérer une Fixation dans un Dessus NoviTrim2. Engager l'ensemble dans l'About et clouer la Fixation en s'assurant de bien appuyer le tout contre le soffite (Figure K, #2 & 3). Répéter cette étape en insérant un second assemblage de Dessus et Fixation dans la fixation précédente jusqu'à l'opposé du mur.

3- For the last section of NoviTrim2, install at first an End Cap at right end of the wall. Make sure to press the back of End Cap on NoviTrim2 previously installed at the vertical. If necessary, notch the End Cap before nailing in place. Then insert the last NoviTrim2 Top in the last Fixation and stick it on the End Cap (Figure L). Finally, install the last row of siding by leaving a gap of 1/4" (0,64cm) between the NoviTrim2 and panels. It may be necessary to locally trim the edge of NoviTrim2 Tops for a nicer fit with the panels.

3- Pour la dernière section de NoviTrim2, installer d'abord un About à l'extrémité droite du mur. Bien appuyer le dos de cet About sur les NoviTrim2 installés précédemment à la vertical. Au besoin, entailler la pièce d'About avant de la clouer en place. Ensuite, insérer le dernier Dessus NoviTrim2 dans la dernière Fixation et le coller sur l'About (Figure L). Finalement, installer la dernière rangée de revêtement en laissant un jeu d'environ 1/4" (0,64cm) entre le fond des NoviTrim2 et les panneaux. Il sera peut-être nécessaire de couper localement la bordure des Dessus NoviTrim2 pour avoir une belle finition avec les panneaux.

Figure K

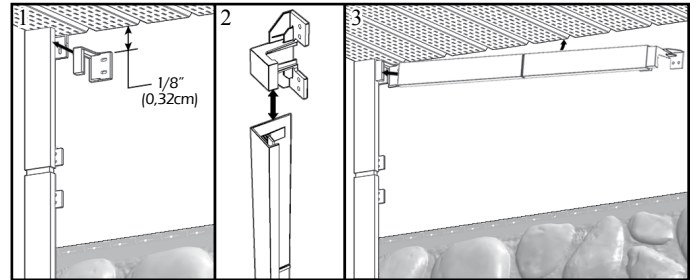
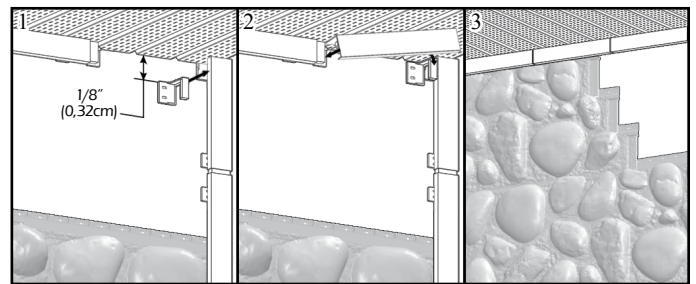


Figure L



NOVITRIM2

INSTALLATION GUIDE / GUIDE D'INSTALLATION

HORIZONTAL INSTALLATION AT MID HEIGHT OF WALL / INSTALLATION HORIZONTALE À MI-MUR

INSTALLATION STEPS / ÉTAPES D'INSTALLATION

1- At desired height, install NoviTrim2 before installing the siding. First, nail a NoviTrim2 End Cap at the left end of the wall. Make sure to put the back of End Cap flush with the end of wall, take into account the thickness of the adjacent wall siding (Figure M).

1- À la hauteur désirée, installer les NoviTrim2 avant d'installer le revêtement. Premièrement, clouer une pièce d'About NoviTrim2 à l'extrémité gauche du mur. Bien aligner le dos de cet About avec le bout du mur, tenir compte de l'épaisseur du revêtement du mur adjacent (Figure M).

2- Measure the length of the wall and spread the cut of the first and last NoviTrim2 Top to center the NoviTrim2 on the wall length. Insert a Fixation into the first Top NoviTrim2 previously cut if needed. Engage the assembly into the End Cap, stick it if needed and nail Fixation, making sure everything is level (Figure N).

2- Mesurer la longueur du mur et répartir la coupe du premier et dernier Dessus NoviTrim2 de manière à centrer les NoviTrim2 sur la longueur du mur. Insérer une Fixation dans le premier Dessus NoviTrim2 préalablement couper si besoin. Insérer l'ensemble sur l'About, le coller au besoin puis clouer la Fixation en s'assurant de bien mettre au niveau le tout (Figure N).

3- Repeat the last step by inserting another complete Top and Fixation assembly into the previous Fixation and nail it. Repeat this until the opposite of wall is reached.

3- Répéter la dernière étape en insérant un autre assemblage de Dessus complet et Fixation dans la Fixation précédente puis clouer le tout. Répéter jusqu'à l'opposé du mur.

4- For the last section of NoviTrim2, install at first an End Cap at right end of the wall. Make sure to press the back of End Cap on NoviTrim2 previously installed at the vertical (Figure R). If necessary, notch the End Cap before nailing in place. Then insert the last NoviTrim2 Top in the last Fixation and stick it on the End Cap (Figure O).

4- Pour la dernière section de NoviTrim2, installer d'abord un About à l'extrémité droite du mur. Bien aligner le dos de cet About avec le bout du mur. Ensuite, insérer le dernier Dessus NoviTrim2 dans la dernière Fixation et le coller sur l'About (Figure O).

5- Finally, repeat the installation of vertical NoviTrim2 and the siding as specified in the installation steps of the end of walls (pages 3 & 4). Make sure to leave a gap of 1/4" (0,64cm) between the siding and NoviTrim2. (Figure P)

5- Finalement, reprendre l'installation des NoviTrim2 verticaux ainsi que du revêtement tel que spécifié aux étapes d'installation relié au bout de murs (pages 3 & 4). S'assurer de laisser un jeu d'environ 1/4" (0,64cm) entre le fond des NoviTrim2 et les panneaux. (Figure P)

Figure M

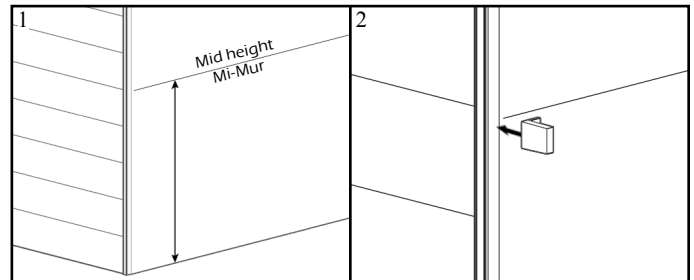


Figure N

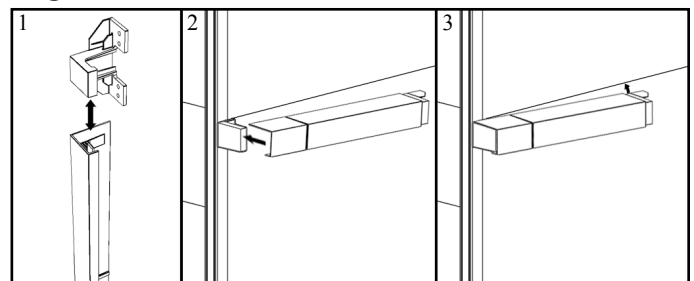


Figure O

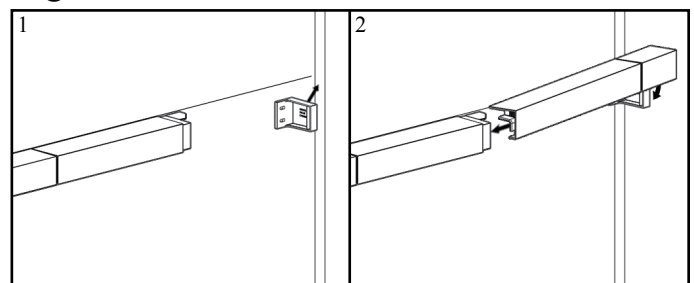


Figure P

